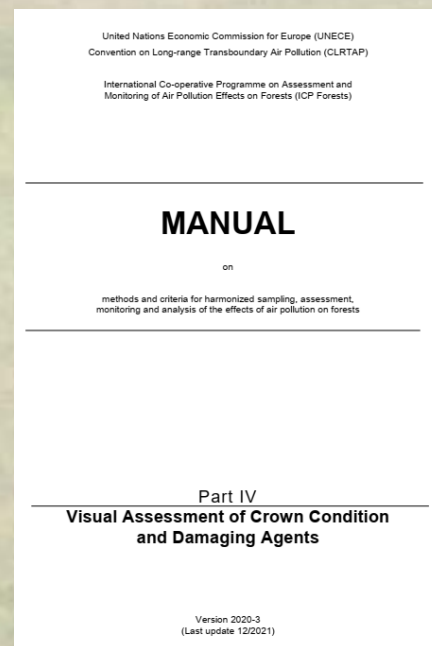


Metodologías para la evaluación de las causas de daños forestales

La evaluación de los daños forestales en las redes de seguimiento europeas se ajusta a las siguientes disposiciones:

- ✓ Reglamento Europeo CE 1737/2006 por el que se establecen disposiciones de aplicación del Reglamento CE2152/2003 del Parlamento Europeo y del Consejo sobre el seguimiento de los bosques y de las interacciones medioambientales en la Comunidad(ForestFocus).
- ✓ Su concreción en el Manual de Campo de las Redes Europeas actualizado periódicamente por los distintos expertos del Programa ICP-Forests a través de las observaciones de los distintos integrantes del Programa.
- ✓ Marca un procedimiento normalizado y común para todos los países participantes en el Programa, de forma que sus resultados sean homogéneos e intercomparables.

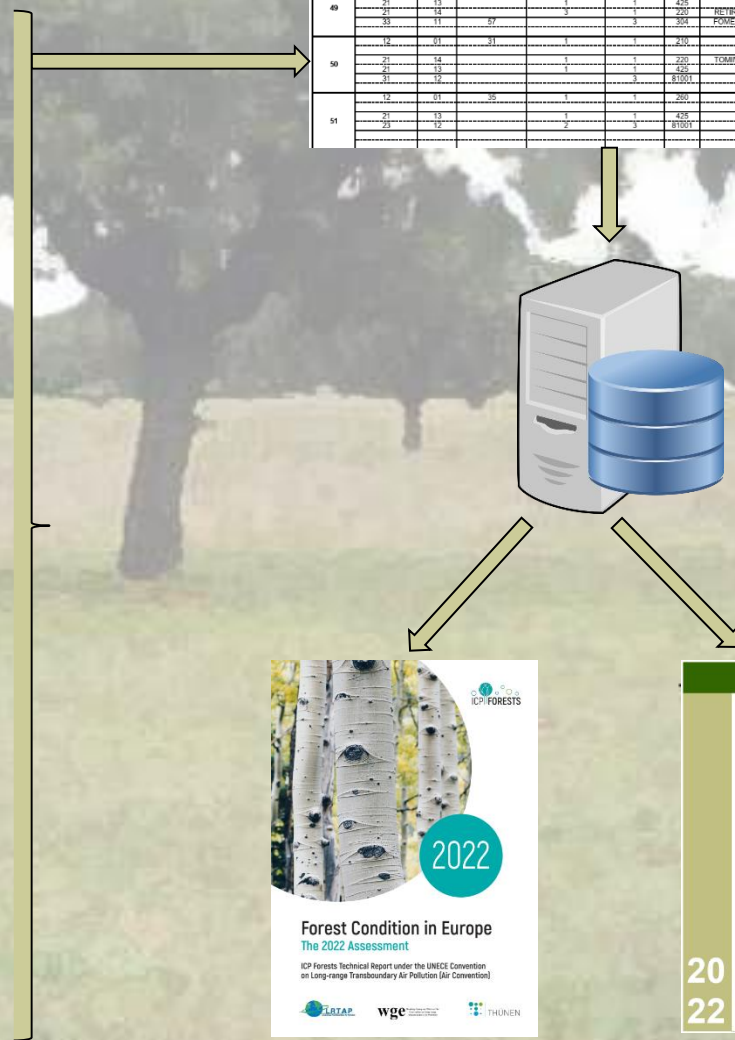


¿Cómo se evalúa? Mediante la caracterización de los distintos daños forestales, síntomas y signos visibles en el arbolado

- ✓ Parte afectada ¿Dónde aparece el daño?
- ✓ Síntoma ¿Cómo es el daño?
- ✓ Especificación del síntoma
- ✓ Localización en la copa ¿Dónde aparece?
- ✓ Edad del daño: nuevo, de años previos, recurrente,...
- ✓ Agente: ¿Qué está causando el daño?
- ✓ Código del agente dañino: para plagas y enfermedades
- ✓ Extensión: De qué magnitud es el daño, porcentaje de hojas/acículas, ramas o circunferencia del tronco afectado

RED EUROPEA DE SEGUIMIENTO INTENSIVO Y CONTINUO DE LOS ECOSISTEMAS FORESTALES RED DE NIVEL II									
Formulario TRD - Parámetros de daños									
Parcela		Fecha		Jefe de Equipo					
30 Ps		05/09/2022		Juan Molina					
Nº Arbol	Parte afectada	Síntoma	Especif. síntoma	Localizac. en copa	Edad del daño	Agente	Código agente	Extensión	Observaciones
49	12	01	36	4	1	422		2	
	21	13		1	1	425		1	
	21	14		3	1	220	RETİRES	1	
	33	11	57		3	304	FOMEPIH	1	
50	12	01	31	1	1	210		1	
	21	14		1	1	220	TOMIMIN	1	
	21	13		1	1	425		1	
	31	12			3	81001		3	
51	12	01	35	1	1	260		1	
	21	13		1	1	425		1	
	23	12		2	3	81001		1	

JORNADAS DE INTERCALIBRACIÓN EN EVALUACIÓN Y SEGUIMIENTO DE DAÑOS EN BOSQUES; 27-28 Mayo, 2025



Hojas/Acículas:

Parte afectada	Especificación de la parte afectada	Código	Síntoma/signo (obligatorio N I y N II)	Código	Especificación del síntoma (opcional en N I, obligatorio en N II)	Código	Localización en la copa	Código
Hojas / acículas	Acículas del año	11	Parcial o totalmente comidas/perdidas	01	agujeros o parcialmente comidas/perdidas	31	Parte superior copa	1
	Acículas antiguas	12			Muecas (margen hojas/acículas afectado)	32	Parte inferior copa	2
	Acículas de todas las edades	13			Totalmente comidas/perdidas	33	Manchas	3
	Frondosas (incl. especies perennifolias)	14			Esqueletizadas	34	Toda la copa	4
					Minadas	35		
					Caída prematura	36		
			Decoloración verde claro a amarillo	02	Completa	37		
			Decoloración rojo a marrón (incl. necr)	03	Punteado, moteado	38		
			Bronceado	04	Marginal	39		
			Otro color	05	Bandeado	40		
					Internervial	41		
					Puntas/apical	42		
					Parcial	43		
					A lo largo de los nervios	44		
			Microfilia (hojas pequeñas)	06				
			Otro tamaño anormal	07				
			Deformaciones	08	rizadas	45		
					inclinadas	46		
					enrolladas	47		
					flexionadas por el peciolo	48		
					plegadas	49		
					agallas	50		
					marchitamiento	51		
					otras deformaciones	52		
			Otros síntomas	09				
			Signos de insectos	10	Cobertura negra en hojas	53		
					Nidos	54		
					Adultos, larvas, ninfas, capullos, puestas	55		
			Signos de hongos	11	Cobertura blanca en hojas	56		
					Cuerpos de fructificación	57		
					Cobertura negra en hojas	58		
			Otros signos	12				

Ramas/brotes:

Parte afectada	Especificación de la parte afectada	Código	Síntoma/signo (obligatorio N I y N II)	Código	Especificación del síntoma (opcional en N I , obligatorio en N II)	Código	Localización en la copa	Código
Ramas / brotes y yemas	Brotes del año	21	Comidos/ perdidos	01			Parte superior copa	1
	diámetro < 2 cm (ramillos)	22	Rotura	13			Parte inferior copa	2
	diámetro 2 - < 10 cm	23	Muerto/moribundo	14			Manchas	3
	diámetro >= 10 cm	24	Aborto	15			Toda la copa	4
	tamaño variable	25	Necrosis (partes necróticas)	16				
	guía principal	26	Heridas (descortezamientos, grietas, e	17	descortezamientos	58		
	yemas	27			grietas	59		
	frutos del año	28			otras heridas	60		
			Flujo de resina (coníferas)	18				
			Exudaciones (frondosas)	19				
			Pudriciones	20				
			Deformaciones	08	Marchitamiento	51		
					dobladas, caedizas, curvadas	61		
					Cancros	62		
					Tumores	63		
					Escobas de bruja	64		
					Otras deformaciones	52		
					Agallas	50		
			Otros síntomas	09				
			Signos de insectos	10	Perforaciones, serrín	65		
					Nidos	54		
					Punteados o coberturas blancas	66		
					capullos, puestas	55		
			Signos de hongos	11	Cuerpos de fructificación	57		
			Otros signos	12				

Tronco/Cuello de la raíz:

Parte afectada	Especificación de la parte afectada	Código	Síntoma/signo (obligatorio N I y N II)	Código	Especificación del síntoma (opcional en N I , obligatorio en N II)	Código	Localización en la copa	Código
Tronco / cuello de la raíz	Tronco dentro de la copa	31	Heridas (descortezamientos, grietas, etc.)	17	descortezamientos	58		
	Tronco	32			Grietas (grietas de heladura, ...)	59		
	Raíces (expuestas) & cuello de la raíz	33			Otras heridas	60		
	Tronco completo	34	Flujos de resina (coníferas)	18				
			Exudaciones (frondosas)	19				
			Pudriciones	20				
			Deformaciones	08	Cancros	62		
					Tumores	63		
					Fendas longitudinales (grietas por heladura)	68		
					Otras deformaciones	52		
			Inclinado	21				
			Caído (con raíces)	22				
			Rotura	13				
			Necrosis	16				
			Otros síntomas	09				
			Signos de insectos	10	Perforaciones, serrín	65		
					Punteados o coberturas blancas	66		
					capullos, puestas	55		
					Galerías	69		
			Signos de hongos	11	Cuerpos de fructificación	57		
					Ampollas amarillo - anaranjadas	67		
					Micelio	70		
					Rizomorfos	71		
			Otros signos	12				

Agentes:

Grupo	Código
Caza y ganado	100
Insectos	200
Hongos	300
Ag. Abióticos	400
Antrópicos	500
Incendios	600
Contaminantes	700
Otros daños	800
Desconocidos	999

JORNADAS DE INTERCALIBRACIÓN EN EVALUACIÓN Y SEGUIMIENTO DE DAÑOS EN BOSQUES; 27-28 Mayo, 2025

Grupo de agente	Código	Clase	Código	Tipo	Código
CAZA Y GANADO	100	Cérvidos	110	Corzo	111
				Ciervo	112
				Reno	113
				Alce	114
				Otros cérvidos	119
		Súidos (cerdos)	120	Jabalí	121
				Otros súidos	129
		Roedores	130	Conejo	131
				Liebre	132
				Ardilla, etc.	133
				Ratón de campo	134
				Castor	135
				Otros roedores	139
		Aves	140	Tetraonidae	141
				Corvidae	142
				Picidae	143
				Fringilidae	144
				Otras aves	149
		Animales domésticos	150	Ganado (reses)	151
				Cabras	152
				Ovejas	153
				Otros animales domésticos	159
		Otros vertebrados	190	Oso	191
				Otros vertebrados	199

Grupo	Código
Insectos	210 Defoliadores
	220 Perforadores de tronco, ramas y ramillas
	230 Perforadores de yemas
	240 Perforadores de frutos
	250 Chupadores
	260 Minadores
	270 Agallícolas
	290 Otros insectos

Clase	Código	Principales especies	Código	Genero afectado	Síntomas
Perforadores de tronco, ramas y ramillos (incluidos minadores de brotes)	220	<i>Dioryctria sylvestrella</i>	DIORSYL	<i>Pinus</i>	Perforación con grumo de resina en tronco con restos de serrín y excrementos rojizos
		<i>Hylobius abietis</i>	HYLOABI	<i>Pinus</i>	Mordeduras superficiales en ramillas finas y pinos jóvenes
		<i>Ips acuminatus</i>	IPSACUM	<i>Pinus</i>	Sistema de galerías subcorticales en forma de estrella. Daños en corro. Muerte de pies en verano
		<i>Ips sexdentatus</i>	IPSSEXD	<i>Pinus</i>	Sistema de galerías subcorticales en forma de estrella. Daños en corro. Muerte de pies en verano. Adulto más grande que <i>Ips acuminatus</i>
		<i>Ips typographus</i>	IPSTYPO	<i>Picea</i>	Escolítido perforador que causa la muerte de piceas, peligroso, daña la masa entera
		<i>Magdalis sep.</i>	MAGDSPP	<i>Pinus</i>	Picaduras en yemas y ramillos jóvenes. Brotes jóvenes secos y huecos
		<i>Orthotomicus sep.</i>	ORTHSP	<i>Pinus</i>	Galerías en forma de estrella alargada. Adultos de tamaño muy pequeño
		<i>Phaenops cyanea</i>	PHAECYA	<i>Pinus</i>	Daños de las larvas en la parte del tronco con corteza gruesa, galerías de las larvas más mayores con serrín, el imago es azul oscuro con reflejos verdes

Grupo	Código
Enfermedades	301 Hongos/royas de acículas
	302 Royas de tronco y brotes
	303 Tizón
	304 Hongos de pudrición
	305 Manchas en hojas
	306 Antracnosis
	307 Oidio
	308 Marchitez
	309 Chancro
	310 Deformaciones
	390 Otros hongos

JORNADAS DE INTERCALIBRACIÓN EN EVALUACIÓN Y SEGUIMIENTO DE DAÑOS EN BOSQUES; 27-28 Mayo, 2025

Clase	Código	Principales especies	Código	Genero afectado	Síntomas
Dieback y hongos que forman canchros	309	<i>Gremmeniella abietina</i>	GREMABI	<i>Pinus</i>	Muerte de ramas y ramillos con cuerpos de fructificación negros en la corteza que al madurar exudan zarcillos de color rosa con conidios
		<i>Cenangium ferruginosum</i>	CENAFER	<i>Pinus</i>	Muerte de ramas y ramillos con cuerpos de fructificación negros en corteza
Tizón	303	<i>Sphaeropsis sapinea</i> = <i>Diplodia pinea</i>	SPHASAP	<i>Pinus</i>	Brotes periféricos curvados con deformaciones, resinosis y cuerpos de fructificación negros
		<i>Sirococcus conigenus</i>	SIROCON	<i>Pinus (halepensis)</i>	Muerte de brotes y acículas, colgantes, de color marrón rojizo
Hongos de pudrición y de pudrición de raíces	304	<i>Fomes pini</i> = <i>Trametes pini</i>	FOMEPIN	<i>Pinus</i>	Cuerpos de fructificación planos "casco de caballo", leñosos de color pardo
		<i>Armillaria mellea</i>	ARMIMEL	<i>Pinus</i>	Fieltro blanquecino al descortezar las raíces y el cuello, avanza hacia arriba. Forma setas de color miel con pie y en pequeños grupos
		<i>Heterobasidion annosum</i>	HETEANN	<i>Abies, Pinus</i>	Fieltro blanquecino menos consistente que el de <i>Armillaria</i> al descortezar las raíces y el cuello. Las setas son de color pardo y borde blanco y están pegadas a la superficie de la raíz

JORNADAS DE INTERCALIBRACIÓN EN EVALUACIÓN Y SEGUIMIENTO DE DAÑOS EN BOSQUES; 27-28 Mayo, 2025

Clase	Código	Tipo	Código	Agente específico	Código
Factores químicos	410	Desórdenes nutricionales / Deficiencia de nutrientes	411	Deficiencia Cu	41101
				Deficiencia Fe	41102
				Deficiencia Mg	41103
				Deficiencia Mn	41104
				Deficiencia K	41105
				Deficiencia N	41106
				Deficiencia B	41107
				Toxicidad Mn	41108
				Otros	41109
		Sal marina + surfactants	412		
Factores físicos	420	Avalancha	421		
		Sequía	422		
		Inundaciones / Aumento del nivel freático	423		
		Heladas	424	Heladas invernales	42401
				Heladas tardías	42402
		Granizo	425		
		Calor / Golpe de calor	426		
		Rayo	427		
		Deslizamientos de tierra o lodo	429		
		Nieve / Hielo	430		
		Viento / Tornado	431		
		Daño invernal - desecación invernal	432		
		Suelo somero o poco profundo	433		

JORNADAS DE INTERCALIBRACIÓN EN EVALUACIÓN Y SEGUIMIENTO DE DAÑOS EN BOSQUES; 27-28 Mayo, 2025

Grupo de agente	Clase	Código	Tipo	Código
ACCIÓN DIRECTA DEL HOMBRE	Objetos empotrados	510		
	Técnicas de repoblación inadecuadas	520		
	Cambios de uso del suelo	530		
	Daños por operaciones selvícolas o aprovechamientos	540	Cortas	541
			Podas	542
			Resinación	543
			Descorche	544
			Operaciones selvícolas en pies próximos y otras operaciones selvícolas	545
	Daños mecánicos / vehículos	550		
	Construcción de caminos	560		
	Compactación del suelo	570		
	Uso impropio de productos químicos	580	Pesticidas	546
			Sales contra hielo	547
	Otras acciones directas del hombre	590		

JORNADAS DE INTERCALIBRACIÓN EN EVALUACIÓN Y SEGUIMIENTO DE DAÑOS EN BOSQUES; 27-28 Mayo, 2025

Grupo de agente	Clase	Código	Especie/Tipo	Código	Genero afectado
OTROS DAÑOS	Plantas parásitas / Epífitas / Trepadoras	810	<i>Viscum album</i>	81001	<i>Pinus</i>
			<i>Arceuthobium oxycedri</i>	81002	<i>Juniperus</i>
			<i>Hedera helix</i>	81003	Todas las especies
			<i>Lonicera sep.</i>	81004	Todas las especies
			<i>Loranthus europaeus</i>	81005	
			<i>Smilax aspera</i>	81006	
			<i>Rosa sp</i>	81007	
			Otras especies	81009	
	Bacterias	820	<i>Bacillus vuilemini</i>	82001	<i>Pinus halepensis</i>
			<i>Brenneria quercinea</i>	82002	<i>Quercus</i>
	Virus	830			
	Nematodos	840	<i>Bursaphelenchus xylophilus</i>	84001	<i>Pinus</i>
	Competencia	850	Falta de iluminación	85001	
			Interacciones físicas	85002	
			Competencia en general (espesura)	85003	
			Otros	85004	
	Mutaciones somáticas	860			
	Otros (causa conocida pero no incluida en la lista)	890			

Extensión	Código
1-10%	1
11-20%	2
21-40%	3
41-60%	4
61-80%	5
81-99%	6
100%	7

Edad del daño	Código
Fresco	1
Antiguo	2
Fresco y antiguo	3
Sin identificar	9

ANIMALES

Pinus halepensis (30/07)



Parte Afectada	Síntoma	Esp. Síntoma	Localiz.	Edad	Agente	Nombre
32	17	58		3	121	

Pinus sylvestris (31/07)



Parte Afectada	Síntoma	Esp. Síntoma	Localiz.	Edad	Agente	Nombre
32	17	60		2	143	

INSECTOS

Pinus pinea (14/09)



Parte Afectada	Síntoma	Esp. Síntoma	Localiz.	Edad	Agente	Nombre
12	01	32	1	1	210	THAUPIT

Pinus pinea (10/09)



Parte Afectada	Síntoma	Esp. Síntoma	Localiz.	Edad	Agente	Nombre
23	10	54	1	2	210	THAUPIT

Pinus halepensis (03/08)



Parte Afectada	Síntoma	Esp. Síntoma	Localiz.	Edad	Agente	Nombre
12	01	31	4	1	210	

Quercus ilex (07/09)



Parte Afectada	Síntoma	Esp. Síntoma	Localiz.	Edad	Agente	Nombre
14	10	54	2	1	210	TORTVIR

Quercus suber (26/08)



Parte Afectada	Síntoma	Esp. Síntoma	Localiz.	Edad	Agente	Nombre
14	01	32	4	1	210	LYMADIS

Quercus suber (27/08)



Affected Part	Symptom	Symptom specif	Location in crown	Age	Cause	Name
14	01	31	2	1	210	ATTENIT

Quercus suber (27/08)



Parte Afectada	Síntoma	Esp. Síntoma	Localiz.	Edad	Agente	Nombre
32	10	55		1	210	LYMADIS

Quercus faginea (07/08)



Parte Afectada	Síntoma	Esp. Síntoma	Localiz.	Edad	Agente	Nombre
14	01	31	2	1	210	TORTVIR

Quercus faginea (07/08)



Parte Afectada	Síntoma	Esp. Síntoma	Localiz.	Edad	Agente	Nombre
14	01	31	2	1	210	PHALBUC

Eucalyptus globulus (12/08)



Parte Afectada	Síntoma	Esp. Síntoma	Localiz.	Edad	Agente	Nombre
14	01	31	4	1	210	GONISCU

Quercus suber (27/07)



Parte Afectada	Síntoma	Esp. Síntoma	Localiz.	Edad	Agente	Nombre
32	10	69		3	220	COROUND

Quercus faginea (21/07)



Parte Afectada	Síntoma	Esp. Síntoma	Localiz.	Edad	Agente	Nombre
23	14		1	1	220	COROFLO

Eucalyptus globulus (11/09)



Parte Afectada	Síntoma	Esp. Síntoma	Localiz.	Edad	Agente	Nombre
32	10	55		1	220	PHORSEM

Quercus ilex (04/09)



Parte Afectada	Síntoma	Esp. Síntoma	Localiz.	Edad	Agente	Nombre
32	10	65		3	220	CERACER

Pinus nigra (05/08)



Parte Afectada	Síntoma	Esp. Síntoma	Localiz.	Edad	Agente	Nombre
12	10	55	4	3	250	LEUCPIN

Quercus faginea (07/08)



Parte Afectada	Síntoma	Esp. Síntoma	Localiz.	Edad	Agente	Nombre
14	02	38	4	3	250	PHYLQUE

Fagus sylvatica (07/08)



Parte Afectada	Síntoma	Esp. Síntoma	Localiz.	Edad	Agente	Nombre
14	01	35	2	1	260	RHYNFAG

Juniperus thurifera (06/08)



Parte Afectada	Síntoma	Esp. Síntoma	Localiz.	Edad	Agente	Nombre
11	08	50	4	1	270	ETSHTHU

Quercus ilex (06/08)



Parte Afectada	Síntoma	Esp. Síntoma	Localiz.	Edad	Agente	Nombre
14	08	50	4	3	270	DRYOLIC

Quercus ilex (08/08)



Parte Afectada	Síntoma	Esp. Síntoma	Localiz.	Edad	Agente	Nombre
21	08	50	2	1	270	ANDRFOE

Quercus faginea (07/08)



Parte Afectada	Síntoma	Esp. Síntoma	Localiz.	Edad	Agente	Nombre
14	08	50	2	1	270	ANDRSPP

Eucalyptus globulus (12/09)

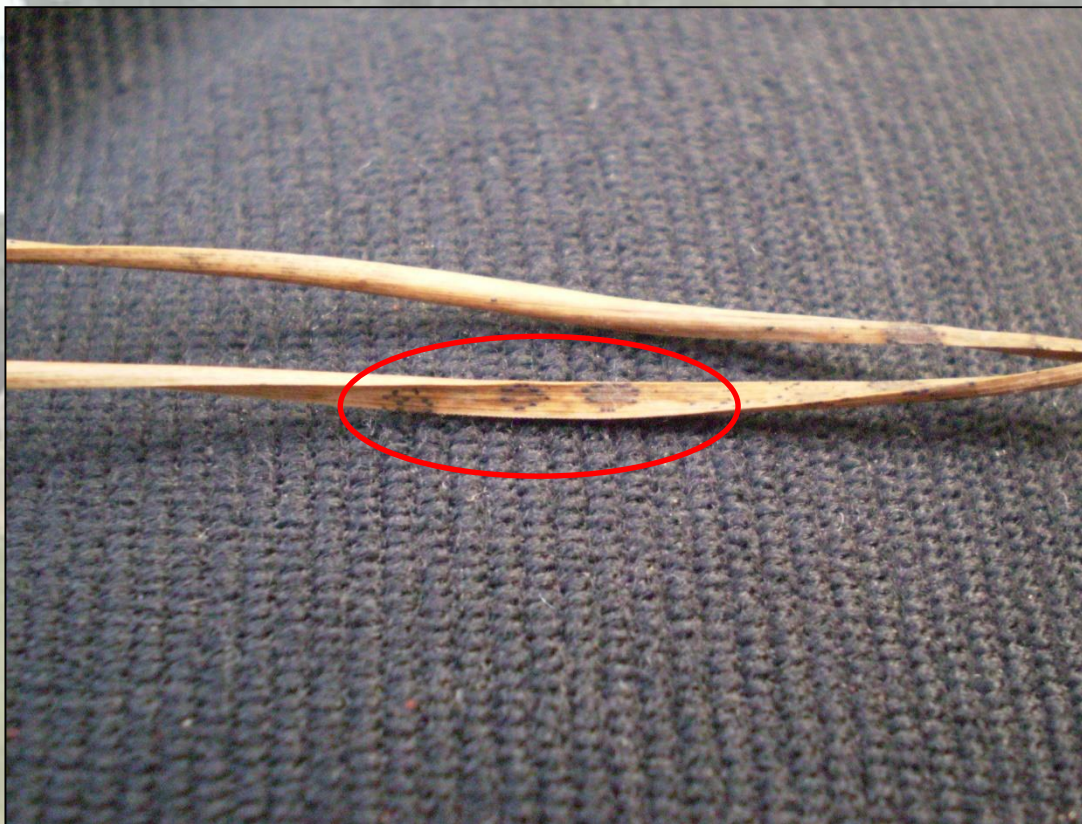


Parte Afectada	Síntoma	Esp. Síntoma	Localiz.	Edad	Agente	Nombre
14	08	50	4	3	270	MEGACEN

**JORNADAS DE INTERCALIBRACIÓN EN EVALUACIÓN Y
SEGUIMIENTO DE DAÑOS EN BOSQUES; 27-28 Mayo, 2025**

ENFERMEDADES

Pinus pinea (10/09)



Parte Afectada	Síntoma	Esp. Síntoma	Localiz.	Edad	Agente	Nombre
12	11	57	4	2	301	THYRHAL

Juniperus oxycedrus (30/07)



Parte Afectada	Síntoma	Esp. Síntoma	Localiz.	Edad	Agente	Nombre
21	14		4	1	302	GYMNSPP

Pinus halepensis (31/07)



Parte Afectada	Síntoma	Esp. Síntoma	Localiz.	Edad	Agente	Nombre
32	11	57		2	304	FOMEPIN

Quercus ilex (07/09)



Parte Afectada	Síntoma	Esp. Síntoma	Localiz.	Edad	Agente	Nombre
22	08	64	1	3	310	TAPHKRU

ABIÓTICOS

Pinus pinea (14/09)



Parte Afectada	Síntoma	Esp. Síntoma	Localiz.	Edad	Agente	Nombre
12	06		4	2	422	

Pinus halepensis (03/08)



Parte Afectada	Síntoma	Esp. Síntoma	Localiz.	Edad	Agente	Nombre
11	06		1	1	422	

Quercus faginea (22/07)



Parte Afectada	Síntoma	Esp. Síntoma	Localiz.	Edad	Agente	Nombre
21	14		1	1	42402	

Pinus nigra (06/08)



Parte Afectada	Síntoma	Esp. Síntoma	Localiz.	Edad	Agente	Nombre
32	17	60		2	427	

Pinus pinea (14/09)



Parte Afectada	Síntoma	Esp. Síntoma	Localiz.	Edad	Agente	Nombre
24	13		3	1	430	

ANTRÓPICOS

Quercus ilex (16/08)



Parte Afectada	Síntoma	Esp. Síntoma	Localiz.	Edad	Agente	Nombre
32	17	60		2	542	

Quercus suber (27/08)



Parte Afectada	Síntoma	Esp. Síntoma	Localiz.	Edad	Agente	Nombre
17	32	58		2	544	

OTROS DAÑOS

Pinus pinaster (10/08)



Parte Afectada	Síntoma	Esp. Síntoma	Localiz.	Edad	Agente	Nombre
22	12		2	3	81001	

Juniperus oxycedrus (10/08)



Parte Afectada	Síntoma	Esp. Síntoma	Localiz.	Edad	Agente	Nombre
22	12		2	3	81002	

Quercus ilex (16/08)



Parte Afectada	Síntoma	Esp. Síntoma	Localiz.	Edad	Agente	Nombre
32	12			3	81003	

Pinus pinea (14/09)



Parte Afectada	Síntoma	Esp. Síntoma	Localiz.	Edad	Agente	Nombre
23	14		2	3	85001	

Pinus halepensis (25/08)



Parte Afectada	Síntoma	Esp. Síntoma	Localiz.	Edad	Agente	Nombre
23	08	64	1	3	999	

Quercus ilex (05/08)



Parte Afectada	Síntoma	Esp. Síntoma	Localiz.	Edad	Agente	Nombre
21	19		2	1	82002	

Quercus faginea (10/08)



Parte Afectada	Síntoma	Esp. Síntoma	Localiz.	Edad	Agente	Nombre
32	19			3	820	

Quercus ilex (07/09)



Parte Afectada	Síntoma	Esp. Síntoma	Localiz.	Edad	Agente	Nombre
14	08	52	4	1	87001	

Juniperus thurifera (31/07)



Parte Afectada	Síntoma	Esp. Síntoma	Localiz.	Edad	Agente	Nombre
22	14		1	3	999	

Quercus faginea (06/08)



Parte Afectada	Síntoma	Esp. Síntoma	Localiz.	Edad	Agente	Nombre
32	08	63		2	999	

**JORNADAS DE INTERCALIBRACIÓN EN EVALUACIÓN Y
SEGUIMIENTO DE DAÑOS EN BOSQUES; 27-28 Mayo, 2025**

COPA MUERTA

La evaluación de la copa muerta es la forma en que pueden distinguirse los daños actuales, que están afectando al vigor del árbol en el momento de la evaluación, de determinados daños pasados, ya sin efecto en el estado de salud del pie evaluado, pero que todavía son visibles en el árbol (roturas por nevadas o tormentas, puntisecados por *Cronartium flaccidum*, *Armillaria sp*, antiguos daños por sequía, ...)

Copa muerta: formada por las ramas y ramillas muertas en los años previos a la evaluación. Habitualmente formada por ramas de ciertas dimensiones, las de menor diámetro terminan por caer en poco tiempo.

Tiene sentido cuando se evalúa a lo largo del tiempo el mismo pie, para evitar sobreestimar la defoliación que se produciría si fuéramos evaluando como daño actual afecciones de hace tiempo.

Supone el porcentaje de copa que no vamos a tener en cuenta en la evaluación de la defoliación del año en curso.

JORNADAS DE INTERCALIBRACIÓN EN EVALUACIÓN Y SEGUIMIENTO DE DAÑOS EN BOSQUES; 27-28 Mayo, 2025



AÑO	Defoliación	Copa Muerta
2020	70	50



AÑO	Defoliación	Copa Muerta
2021	35	50

JORNADAS DE INTERCALIBRACIÓN EN EVALUACIÓN Y SEGUIMIENTO DE DAÑOS EN BOSQUES; 27-28 Mayo, 2025



AÑO	Defoliación	Copa Muerta
01/2021	-	-
08/2021	85	75
08/2022	25	75



AÑO	Defoliación	Copa Muerta
01/2021	-	-
08/2021	80	65
08/2022	40	65

JORNADAS DE INTERCALIBRACIÓN EN EVALUACIÓN Y SEGUIMIENTO DE DAÑOS EN BOSQUES; 27-28 Mayo, 2025



JORNADAS DE INTERCALIBRACIÓN EN EVALUACIÓN Y SEGUIMIENTO DE DAÑOS EN BOSQUES; 27-28 Mayo, 2025



JORNADAS DE INTERCALIBRACIÓN EN EVALUACIÓN Y SEGUIMIENTO DE DAÑOS EN BOSQUES; 27-28 Mayo, 2025



JORNADAS DE INTERCALIBRACIÓN EN EVALUACIÓN Y SEGUIMIENTO DE DAÑOS EN BOSQUES; 27-28 Mayo, 2025



JORNADAS DE INTERCALIBRACIÓN EN EVALUACIÓN Y SEGUIMIENTO DE DAÑOS EN BOSQUES; 27-28 Mayo, 2025



JORNADAS DE INTERCALIBRACIÓN EN EVALUACIÓN Y SEGUIMIENTO DE DAÑOS EN BOSQUES; 27-28 Mayo, 2025



JORNADAS DE INTERCALIBRACIÓN EN EVALUACIÓN Y SEGUIMIENTO DE DAÑOS EN BOSQUES; 27-28 Mayo, 2025



JORNADAS DE INTERCALIBRACIÓN EN EVALUACIÓN Y SEGUIMIENTO DE DAÑOS EN BOSQUES; 27-28 Mayo, 2025



JORNADAS DE INTERCALIBRACIÓN EN EVALUACIÓN Y SEGUIMIENTO DE DAÑOS EN BOSQUES; 27-28 Mayo, 2025



JORNADAS DE INTERCALIBRACIÓN EN EVALUACIÓN Y SEGUIMIENTO DE DAÑOS EN BOSQUES; 27-28 Mayo, 2025

